

BSO balasto tipo reactor para lámparas de sodio

Características generales


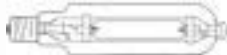
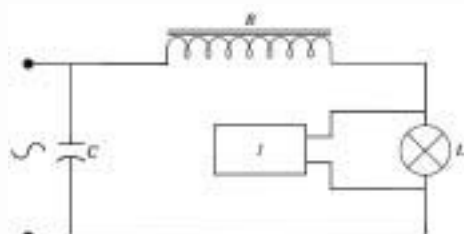
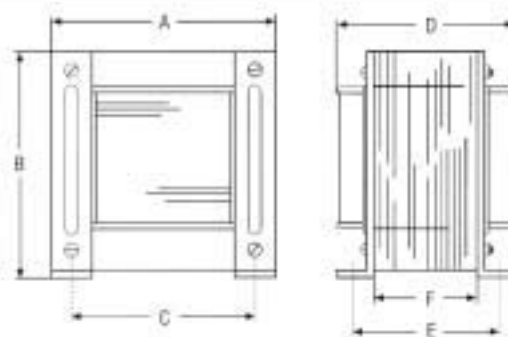
Rango de potencias	80-1000 W.
Tensión de operación	120-208-220-240-277-416-440-480 V.
Frecuencia de operación	60 Hz.
Tipo de lámpara	Ovoide o elipsoidal. 
	Tubular. 



Diagrama eléctrico



B: BALASTO (BALAST)
 C: CONDENSADOR (CAPACITOR)
 I: IGNITOR (IGNITOR)
 L: LÁMPARA (LAMP)



Especificaciones técnicas

Código	Potencia lámpara (W)	Código lámpara	Tensión (V)	Dimensiones (mm)						Condensador (mF)	Peso (Kg)
				A	B	C	D	E	F		
70 BSO 120	70	NAV-70/USA	120	84	70	70	63	57	35	25	1,7
70 BSO 220	70	NAV-70/EUR	208-220-240	84	70	70	63	57	35	10	1,7
100 BSO 120	100	NAV-100/USA	120	84	70	70	63	57	35	40	1,7
150 BSO 120	150	NAV-100/USA	120	96	80	80	78	68	46	50	2,6
150 BSO 220	150	NAV-150/USA-EUR	208-220-240	96	80	80	78	68	46	15	2,6
150 BSO 277	150	NAV-150/USA-EUR	277	96	80	80	78	68	46	12,5	2,6
250 BSO 220	250	NAV-250/USA-EUR	208-220-240	108	90	90	90	78	54	25	3,9
250 BSO 277	250	NAV-250/USA-EUR	277	108	90	90	90	78	54	20	3,9
400 BSO 220	400	NAV-400/USA-EUR	208-220-240	108	90	90	96	84	60	35-40	4,5
400 BSO 277	400	NAV-400/USA-EUR	277	135	112,5	112,5	90	73	45	30	5,1
400 BSO 440	400	NAV-400/USA-EUR	416-440-480	135	112,5	112,5	140	123	95	30-25	10,2
1.000 BSO 220	1000	NAV-1000/USA-EUR	208-220-240	135	112,5	112,5	140	123	95	100-80	10,7
1.000 BSO 277	1000	NAV-1000/USA-EUR	277	135	112,5	112,5	140	123	95	75	10,7
1.000 BSO 440	1000	NAV-1000/USA-EUR	416-440-480	135	112,5	112,5	140	123	95	20	10,4

Tipo de lámpara: NAV-250/USA-EUR.

NAV: Vapor de Sodio.

250: Potencia de la lámpara 250 vatios.

USA: balasto diseñado para operar con lámparas fabricadas según normativa norteamericana.

EUR: balasto diseñado para operar con lámparas fabricadas según normativa europea.

USA-EUR: Opera con ambos tipos de lámparas.

Condensador: Utilizado para compensar el factor de potencia.