

Definición

Las lámparas de alta intensidad de descarga (HID), requieren de un dispositivo regulador de corriente, ya que una vez encendidas, la corriente se incrementaría sin control hasta dañarlas, por lo tanto es necesario conectar un aparato llamado balasto, el cual tiene las siguientes funciones:

- Regular la corriente de la lámpara.
- Suministrar la corriente de calentamiento.
- Suministrar el voltaje requerido para el encendido (OCV: Voltaje de circuito abierto).



En el caso de balastos tipo reactor, el OCV será el voltaje de línea al que esté conectada la luminaria.

Características generales

- Bajas pérdidas para garantizar la eficiencia del sistema.
- Bajo nivel de ruido.
- Mínimo calentamiento.

BME balasto tipo reactor para lámparas de vapor de mercurio

Especificaciones técnicas

Rango de potencias	80-1000 W.
Tensión de operación	120-208-220-240-277-480 V.
Frecuencia de operación	60 Hz.
Tipo de lámpara	Ovoide o elipsoidal. 
	Tubular. 



Dimensiones

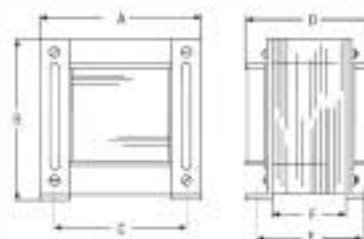
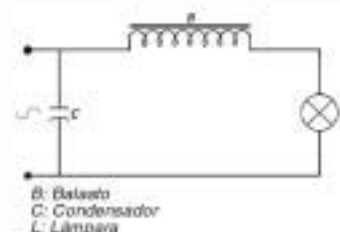


Diagrama eléctrico



Modelos

Código	Potencia Lámpara (w)	Tipo Lámpara	Tensión (V)	Dimensiones (mm)						Condensadores (μF)	Peso (kg)
				A	B	C	D	E	F		
80BME220	80	HQL-80/EUR	208/220/240	84	70	70	63	57	35	8	1,55
80BME277	80	HQL-80/EUR	277	84	70	70	63	57	35	6	1,6
100BME220	100	HQL-100/USA	208/220/240	84	70	70	63	57	35	10	1,6
100BME277	100	HQL-100/USA	277	84	70	70	63	57	46	8	1,6
125BME220	125	HQL-125/USA-EUR	208/220/240	84	70	70	68	62	40	10	1,9
125BME277	125	HQL-125/USA-EUR	277	84	70	70	68	62	40	8	1,9
175BME220	175	HQL-175/USA	208/220/240	84	70	70	73	67	45	15	2,0
175BME277	175	HQL-175/USA	277	84	70	70	73	67	45	12,5	2,1
250BME220	250	HQL-250/USA-EUR	208/220/240	96	80	80	78	68	46	18	2,6
250BME277	250	HQL-250/USA-EUR	277	96	80	80	78	68	46	15	2,6
400BME220	400	HQL-400USA-EUR	208/220/240	108	90	90	90	78	54	25	4,0
400BME277	400	HQL-400USA-EUR	277	108	90	90	90	78	54	25	4,0
400BME440	400	HQL-400/USA-EUR	416/440/480	135	112,5	112,5	125	108	80	12,5	8,6
1000BME220	1000	HQL-1000/USA-EUR	208/220/240	135	112,5	112,5	125	108	80	70	9,0
1000BME277	1000	HQL-1000/USA-EUR	277	135	112,5	112,5	125	108	80	70	9,1
1000BME400	1000	HQL-1000/USA-EUR	416/440/480	135	112,5	112,5	125	108	80	20	9,1

Tipo de lámpara: HQL-250/USA-EUR.
HQL: Vapor de mercurio.
USA: balasto diseñado para operar con lámparas fabricadas según normativa norteamericana.

EUR: balasto diseñado para operar con lámparas fabricadas según normativa europea.
USA-EUR: Opera con ambos tipos de lámparas.
Condensador: Utilizado para compensar el factor de potencia.