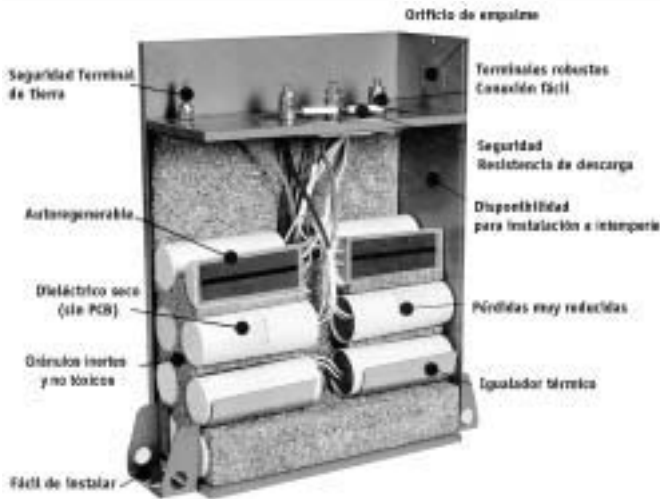


Condensadores

Aplicaciones

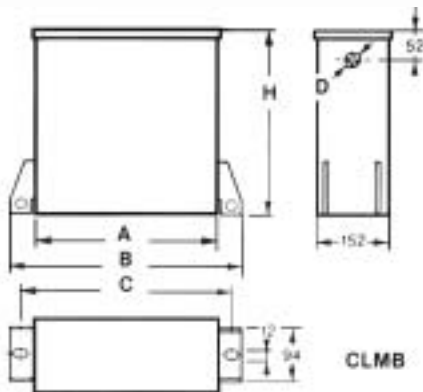
Compensación del factor de potencia en la red eléctrica a objeto de minimizar los costos asociados al consumo de energía eléctrica.



Especificaciones técnicas

Voltaje de operación	220, 240, 440, 480 Vac.
Frecuencia	60 Hz.
Conexión	Delta.
Resistencias de descarga	Conectadas permanentemente. Integradas y calculadas para asegurar una descarga < 50 V/min.
Terminales	Tornillos de cobre M8.
Tierra	Conexión para aterrar la caja.
Temperatura de operación	-40°C a +50°C.
Caja	Lámina calibre 18 con tratamiento anticorrosivo acabada en color gris con pintura sintética al horno.
Fijación	Mediante orejas.
Posición de montaje	Vertical.
Distancia mínima entre unidades	50mm.
Pérdidas	< 0.5 W/kVAR.
Voltaje de prueba (durante 10 seg.)	2,15 Vn. 3 kV.

Dimensiones (mm)



Modelo	A	B	C	D	H
CLMB 43	176	226	266	37	275
CLMB 53	346	436	396	37	310
CLMB 63	346	436	396	47	670

Ejemplo:

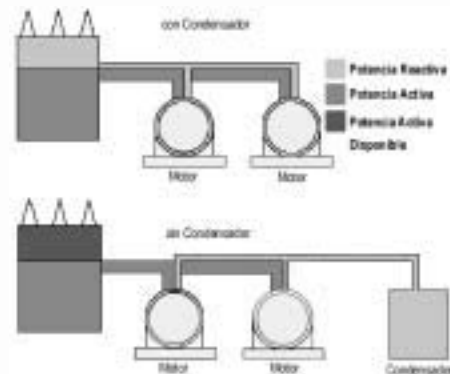
Para utilizar la tabla se requiere conocer:

- F.P. actual.
- F.P. deseado.
- Potencia activa de la instalación (kW).
- Multiplicar los kW de la instalación por el factor obtenido de la intersección entre F.P. actual y F.P. deseado.

F.P. actual: 0,75.
F.P. deseado: 0,9.
Potencia activa: 500 kW.
Voltaje: 480 V.
 $0,398 \times 500 \text{ kW} = 199 \text{ kVAR}$.

Por lo tanto, se seleccionarán 4 capacitores de 50 kVAR en 480 Vac.

Instalación



Especificaciones técnicas

Voltaje: 220 V @ 60 Hz

Modelo	Capacidad		Peso (Kg)
	(A)	kVAR	
CLMB 4322090	23	9	4,9
CLMB 4322120	32	12	5,5
CLMB 5322175	45	17,5	9,0
CLMB 5322200	52	20	
CLMB 5322250	66	25	10
CLMB 5322300	80	30	10,0
CLMB 6322350	90	35	14
CLMB 6322400	105	40	14,0
CLMB 6322450	114	45	15,5
CLMB 6322500	140	50	16,5

Voltaje: 240 V @ 60 Hz

Modelo	Capacidad		Peso (Kg)
	(A)	kVAR	
CLMB 4324100	24	10	5
CLMB 4324150	36	15	5,5
CLMB 5324200	48	20	9,0
CLMB 5324250	60	25	9,5
CLMB 5324300	72	30	10,0
CLMB 6324350	82	35	10,0
CLMB 6324400	96	40	14,0
CLMB 6324450	105	45	15,5
CLMB 6324500	120	50	15,5
CLMB 6324550	128	55	16,5

Voltaje: 440 V @ 60 Hz

Modelo	Capacidad		Peso (Kg)
	(A)	kVAR	
CLMB 4344080	11	8	4,9
CLMB 4344125	16	12,5	4,9
CLMB 4344175	23	17,5	5,9
CLMB 4344200	25	20	5,9
CLMB 4344250	32	25	5,9
CLMB 5344300	39	30	10
CLMB 5344350	47	35	10
CLMB 6344400	53	40	12
CLMB 6344450	59	45	12
CLMB 6344500	65	50	12,0
CLMB 6344550	71	55	15,0
CLMB 6344600	79	60	15,5

Voltaje: 480 V @ 60 Hz

Modelo	Capacidad		Peso (Kg)
	(A)	kVAR	
CLMB 4348100	12	10	4,9
CLMB 4348150	18	15	4,9
CLMB 4348200	24	20	5,9
CLMB 4348250	30	25	5,9
CLMB 5348300	36	30	6,5
CLMB 5348350	42	35	9
CLMB 5348400	48	40	10,0
CLMB 6348450	53	45	11
CLMB 6348500	60	50	12,0
CLMB 6348550	66	55	12,0
CLMB 6348600	72	60	12,5