


## Características generales


- Temperatura de operación -25°C +70°C.
- Índice de protección IP66.
- Material termoplástico y aluminio.
- Diseñadas y fabricadas en concordancia con las normas CEI 17-44-45, CEI 23-11, CEE 24, IEC 947-5-1, VDE 0660, VDE 0110, UL 508, CENELEC en 50007, UTE, y NEMA.


## Modelos disponibles

- Botoneras o estaciones de control sin unidades de control (1-2-3-4 y 6 perforaciones).
- Botoneras o estaciones de aluminio fundido.

## Especificaciones

	Perforaciones	Ø	Modelo	Material
	1	22	SD1	Poliéster termoplástico
	2	22	SD2	Poliéster termoplástico
	3	22	SD3	Poliéster termoplástico
	4	22	SD4	Poliéster termoplástico
	6	22	SD6	Poliéster termoplástico

Perforaciones	Ø	Modelo	Material	
1	22	SM1V	Aluminio fundido	
2	22	SM2V	Aluminio fundido	
3	22	SM3V	Aluminio fundido	
4	22	SM40	Aluminio fundido	
6	22	SM60	Aluminio fundido	
8	22	SM8V	Aluminio fundido	

	Perforaciones	Ø	Modelo	Material
	1	30	SV1	Aluminio fundido
	2	30	SV2	Aluminio fundido
	3	30	SV3	Aluminio fundido
	4	30	SV4	Aluminio fundido
	6	30	SV6	Aluminio fundido

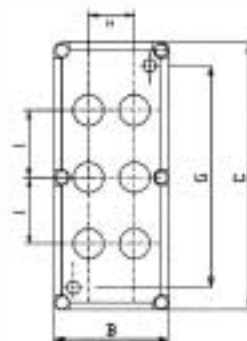
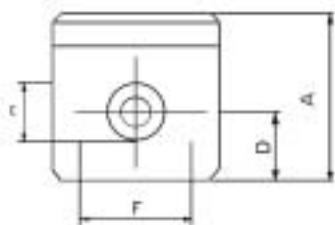
## Dimensiones (mm)

## Serie Ø 22

Ø 22	A	B	C	D	E	F	G	Nº perf. horizontal	Nº perf. vertical	H	I
SM1V	75	82	82	24	1"	67	49	-	1	-	-
SM2V	75	82	141	24	1"	67	109	-	2	-	52,5
SM3V	75	82	195	24	1"	63,5	115,5	-	3	-	52,5
SM40	75	82	141	24	1"	67	109	2	2	32	52,5
SM60	75	82	195	24	1"	63	155,5	2	3	32	52,5
SM8V	75	82	247	27	1"	63,5	210	2	4	32	52,5

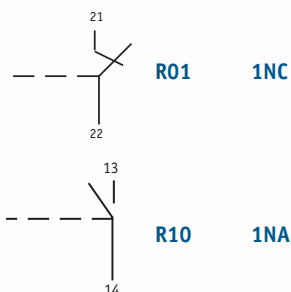
## Serie Ø 30

Ø 30	A	B	C	D	E	F	G	Nº perf. horizontal	Nº perf. vertical	H	I
SV1	75	82	82	24	1"	67	49	-	1	-	-
SV2	75	82	141	24	1"	67	109	-	2	-	52,5
SV3	75	82	195	24	1"	63,5	155,5	-	3	-	52,5
SV4	75	82	247	24	1"	63,5	210	-	4	-	52,5
SV6	75	82	351	24	1"	65	314	-	6	-	52,5



## Accesorios

Bloque de contactos auxiliares  
para incorporar a las estaciones de control



Elemento portalámpara  
BL9R

